

**Тестовые задания**  
**школьного этапа олимпиады школьников по технологии**  
**Раздел «Техника и техническое творчество», 7-8 класс**  
**(один правильный ответ - 1 балл)**

*Инструкция:* Отметьте знаком «+» один или все правильные ответы.

**Задание 1.** Разъемными соединениями являются:

- а) заклепочные;
- б) паяные;
- в) резьбовые;
- г) сварные;

*Инструкция:* Отметьте знаком «+» один или все правильные ответы.

**Задание 2.** Движение резца в токарном станке:

- а) поступательное
- б) вращательное
- в) вращательно-поступательное
- г) возвратное

*Инструкция:* Отметьте знаком «+» один или все правильные ответы.

**Задание 3.** В какой (каких) из нижеперечисленных схем лампочка будет гореть?

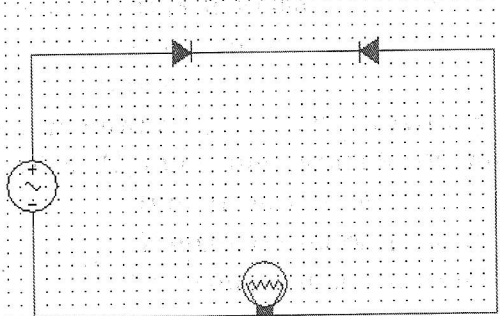


Схема А

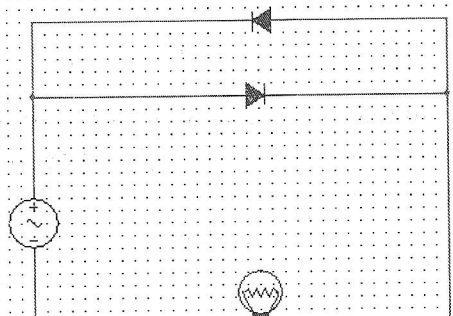


Схема В

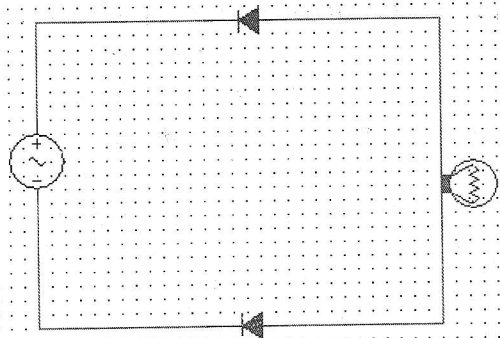


Схема С

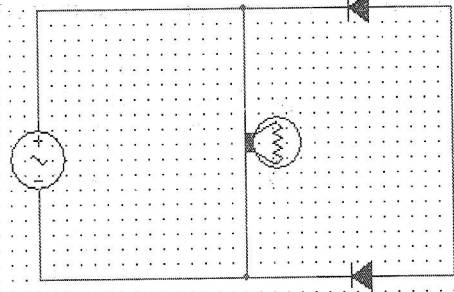


Схема D

- а) А и В
- б) D
- в) С и D

г) В и D

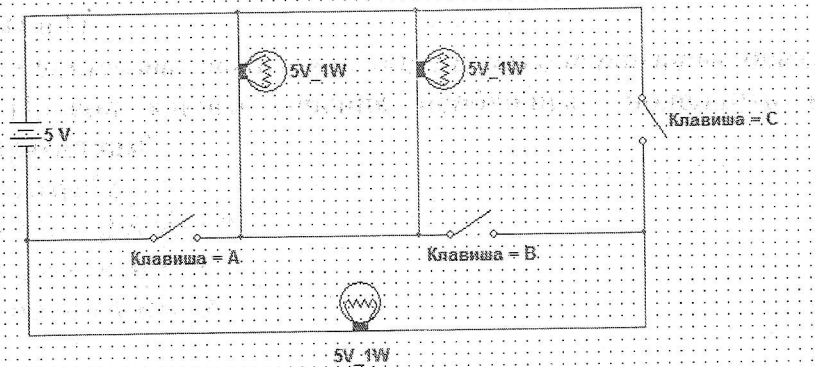
**Инструкция:** Отметьте знаком «+» один или все правильные ответы.

**Задание 4.** Провод какого сечения необходимо подводить к обычным штепсельным розеткам?

- а)  $1 \text{ мм}^2$
- б)  $1,5 - 2,5 \text{ мм}^2$
- в)  $2,5 - 4 \text{ мм}^2$
- г) более  $4 \text{ мм}^2$

**Инструкция:** Отметьте знаком «+» один или все правильные ответы.

**Задание 5.** Какие выключатели (клавиши) должны быть включены, чтобы все лампочки горели во весь накал?



- а) А и В
- б) В и С
- в) А и С
- г) все

**Инструкция:** Отметьте знаком «+» один или все правильные ответы.

**Задание 6.** Штепсельные розетки рассчитаны на три провода. Один провод – фаза, другой провод – ноль. Оба этих провода идут от распределительного щитка в квартиру. Как называется третий провод и откуда он приходит к розетке?

- а) заземление/зануление, идет от специального заземляющего/зануляющего провода из распределительного щитка
- б) заземление, идет от батареи отопления
- в) заземление, идет от трубы системы водоснабжения
- г) заземление/зануление, идет из квартиры и закапывается в землю.

**Инструкция:** Отметьте знаком «+» один или все правильные ответы.

**Задание 7.** Чем закрепляют стекла в окнах и дверях?

- а) замазкой
- б) штапиками
- в) клеем
- г) герметиком

**Инструкция:** Отметьте знаком «+» один или все правильные ответы.

**Задание 8.** Какой чертеж определяет конструкцию изделия и взаимодействие его основных частей?

- а) чертеж общего вида
- б) инструкция
- в) технологическая карта
- г) маршрутная карта

**Инструкция:** Отметьте знаком «+» один или все правильные ответы.

**Задание 9.** Какой признак говорит о неправильном процессе заточке дереворежущего инструмента?

- а) режущая кромка инструмента посинела
- б) в процессе заточки появились искры
- в) в процессе заточки на режущей кромке инструмента появились заусенцы

**Инструкция:** Отметьте знаком «+» один или все правильные ответы.

**Задание 10.** Для чего нужен развод прифугованных и заточенных зубьев пил?

- а) чтобы зубья пилы дольше оставались острыми
- б) чтобы полотно пилы свободно перемещалось в пропиле
- в) чтобы проще было производить запил
- г) если зубья прифугованы и заточены, то разводка не требуется

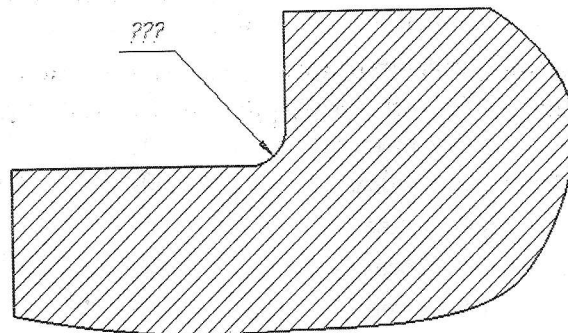
**Инструкция:** Отметьте знаком «+» один или все правильные ответы.

**Задание 11.** Диаметр детали по чертежу  $42^{+0,25}_{+0,05}$ . Какие детали не будут бракованными?

- а) 42,05
- б) 42,3
- в) 41,96
- г) 42,2

**Инструкция:** Отметьте знаком «+» один или все правильные ответы.

**Задание 12.** Какой конструктивный элемент детали изображен на чертеже?



- а) фаска
- б) паз
- в) буртик
- г) галтель

*Инструкция: Отметьте знаком «+» один или все правильные ответы.*

Задание 13. Как называется процесс обработки детали на токарном станке?

- а) фугование
- б) пиление
- в) точение
- г) вырезание

*Инструкция: Отметьте знаком «+» один или все правильные ответы.*

Задание 14. Какой из резцов не относится к токарным резцам?

- а) боковой
- б) отрезной
- в) проходной упорный
- г) резбонарезной
- д) фасонный

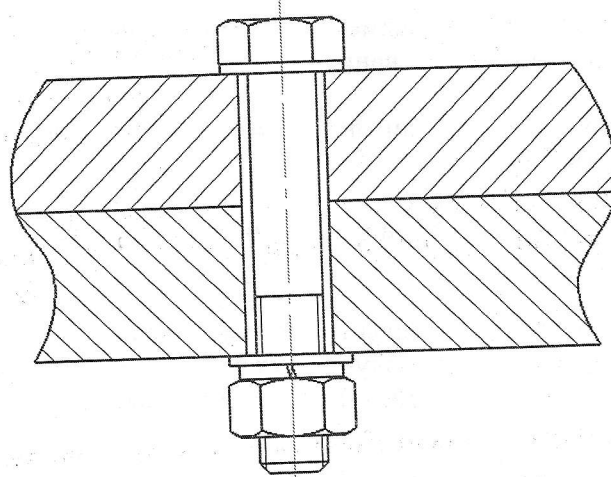
*Инструкция: Отметьте знаком «+» один или все правильные ответы.*

Задание 15. Что используется для нарезания внутренней резьбы?

- а) метчик
- б) лерка
- в) плашка

*Инструкция: Отметьте знаком «+» один или все правильные ответы.*

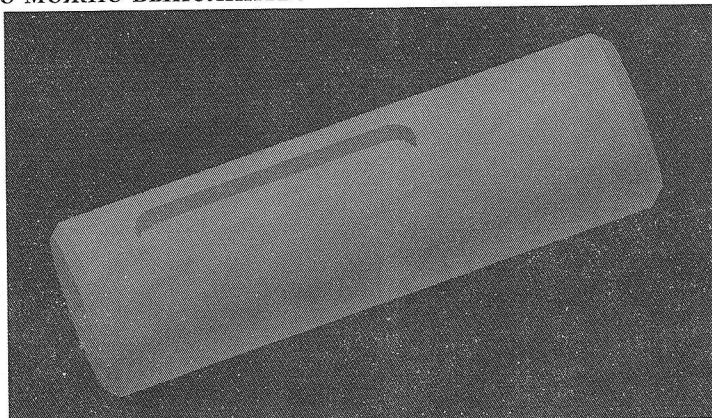
Задание 16. Какой вид соединения изображен на чертеже?



- а) шпилечное
- б) винтовое
- в) болтовое

*Инструкция:* Отметьте знаком «+» один или все правильные ответы.

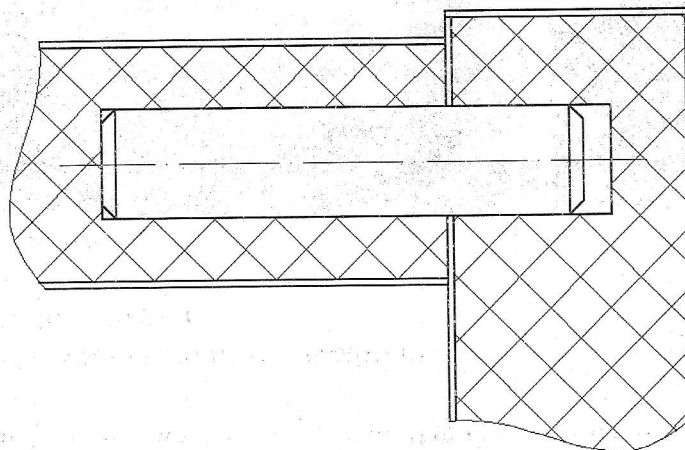
**Задание 17.** На цилиндрической стальной детали необходимо сделать паз. На каком станке это можно выполнить?



- а) токарном
- б) фрезерном
- в) сверлильном
- г) паз можно выполнить вручную

*Инструкция:* Отметьте знаком «+» один или все правильные ответы.

**Задание 18.** Какое соединение изображено на чертеже?



- а) на шкант
- б) на нагель
- в) в шип
- г) клеевое

*Инструкция:* Отметьте знаком «+» один или все правильные ответы.

**Задание 19.** Основной инструмент для резания древесины и выполнения маркетри:

- а) канцелярский нож
- б) стамеска
- в) нож-резак
- г) долото

*Инструкция: Отметьте знаком «+» один или все правильные ответы.*

Задание 20. Как называется процесс нагрева стали до определенной температуры, выдерживание при этой температуре и последующее резкое охлаждение в воде или масле?

- а) отпуск
- б) отжиг
- в) закалка
- г) нормализация