

ЗАДАНИЕ №1

Даны 18 имен, понятий и терминов, связанных с искусством.

1. Объедините имена, понятия и термины в группы.
2. Определите принцип объединения.

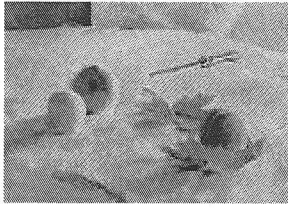
Номер ряда	Ряд	Определение
1.	Классицизм. Романтизм. Сентиментализм. Модер- низм	Стили и направления в искусстве
2.	Шпиль. Ордер. Колонна. Портик	Архитектурные термины
3.	Сцена. Верди. Фурioso. Протагонист	Театральные термины

Классицизм. Шпиль. Софиты. Романтизм. Модернизм. Ордер. Вивальди. Бах. Колонна.
Сцена. Верди. Сентиментализм. Кулиса. Порттик. Моцарт. Гендель. Протагонист.
Орchestra.

Заг. 1 - 158
2 - 205
3 -
4 - 205
5 - 158.
6 - 12
828.

ЗАДАНИЕ №2

Определите художественное полотно по фрагменту.



1. Напишите, что на нем изображено.
2. Напишите название работы и имя ее автора.
3. Какую часть в композиции занимает представленный фрагмент?
4. Опишите общую композицию работы и укажите количество изображенных на ней фигур.
5. Определите общее настроение работы.
6. Укажите время его создания и характерные черты искусства этого времени.
7. Назовите значимые запоминающиеся детали и их функции.
8. Укажите известные работы этого же художника.
9. Укажите работы этого же жанра.

Максимально 9 баллов

ЗАДАНИЕ №3

Даны 10 понятий и 9 определений.

Соотнесите понятия с их определениями. Вставьте соответствующие буквы в таблицу.

Дайте определения оставшемуся понятию.

- 1 – Адажио. 2 – Горельеф. 3 – Житие. 4 – Импасто. 5 – Контрфорс. 6 – Метафора.
7 – Перформанс. 8 – Пленэр. 9 – Синкопа. 10 – Эклектика.

А. смещение ритмической опоры в музыке с сильной доли такта на слабую, то есть несовпадение ритмического акцента с метрическим.

Б. густая, сочная накладка красок, нередко употребляемая в живописи масляными красками, в особенности для усиления светового эффекта.

В. дополнительная опора, принимающая на себя тяжесть перекрытия. Вертикальный устой внутри или снаружи здания.

Г. медленный темп; музыкальная пьеса или часть её, исполненная в этом темпе, — обычно одна из средних частей симфонии, квартета, сонаты и т.п.

Д. живописная техника изображения объектов при естественном свете и в естественных условиях.

Е. жанр церковной литературы, в котором описывается жизнь и деяния святых.

Ж. вид художественного тропа (греч. tropos — «оборот»), один из способов художественного формообразования, заключающийся в сближении и соединении отдельных образов, не связанных между собой в действительной жизни в целое.

З. форма современного искусства, в которой действия художника или группы в определённом месте и в определённое время составляют произведение.

И. искусственное соединение элементов содержания и формы, имеющих различное происхождение.

1.	2.	3.	4.	5.	6.	7.	8.	9.	10.
Г		Е	Ж	В	Же	З	Д	И	И

2. Горельеф - вид скульптуры, в котором вычуженное изображение выстает над плоскостью фона более или менее рельефно.

ЗАДАНИЕ №4

В клетках квадрата написаны слова-символы. Прочитать их можно по ломаной линии, которая не должна пересекаться и не должна заходить на какой-либо квадрат дважды.

1. Соберите слова-символы и запишите их в таблицу.
2. Дайте им лаконичное пояснение, определение.
3. Запишите название эпохи, художественного явления, объединяющего все найденные Вами слова.
4. Запишите ОДИН яркий пример культурного наследия, относящегося к определенной Вами эпохе. Поясните свой выбор.

Графы таблицы к заданию.

Слова-символы Определения

Б	Н	И	Д	В	Е	Ц
Е	Р	Н	И	О	Р	Р
Н	А	О	Ф	Н	Е	Р
О	Т	Н	Д	А	М	О
Р	О	Р	В	Е	Ж	Е
А	Т	И	Я	Е	Р	М
О	Г	Т	Е	Н	И	Ч
Ф	Р	Е	И	А	Ж	У

Слова символы	Определения
<i>Термины</i>	<i>Дворцами, портико, террасы, виллы, империализм, архитектура и скульптура</i>
<i>Дворец</i>	<i>Великое архитектурное сооружение, возведенное для торжественных церемоний</i>
<i>Трашмад</i>	<i>устройство по поводу или марки или марки</i>
<i>Фондан</i>	<i>архитектурно-скульптурно-археологический комплекс</i>
<i>Оратория</i>	<i>Музыкальное произведение для голоса и хора, певцов - солистов</i>
<i>Взвеш</i>	<i>Специальное устройство для создания потока воздуха</i>
<i>Железнодорожная</i>	<i>мостовая для перевозки грузов, укрепленная в связи с железными дорогами</i>
<i>Декоратор</i>	<i>самый термин из дворцовых архитектур в окр. св.</i>
Название художественного явления	<i>Барокко - художественный и архитектурный стиль направления в европейском искусстве XVII-XVIII веков</i>
Пример культурного наследия, пояснение выбора	<i>"Жезвадидо", "Триумфы", ансамбль "Мандра", работы на диджитал платформе</i>

ЗАДАНИЕ №5

Прочитайте текст.

1. Напишите название произведения, о котором говорится в предложенном тексте и имя автора этого произведения.
2. Напишите имя автора произведения.
3. Назовите художественные средства живописи и поэзии для передачи эмоциональной атмосферы произведения.
4. Определите и напишите эмоциональные доминанты каждого произведения.

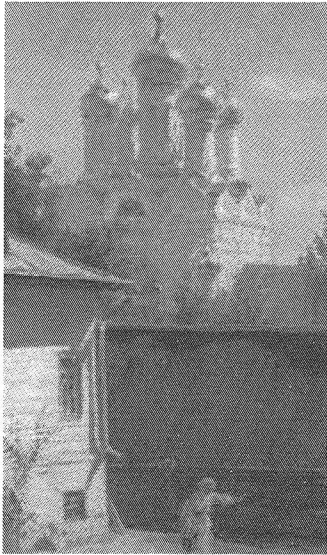
Автор и название произведения	
Средства живописи	Средства поэзии
Эмоциональные доминанты	
живописной работы	поэтического произведения

*Красота мира, восхищая
тысячи красотой нового
создания, следовательно
свой ее универсаль-
но*

*Курова за красоту, шара
далошел красота*

*Её рождение прощанию сродни,
Настолько члены хрупко-эфемерны.
Да, это ты, твой беспощадно-верный
Портрет, любовь. Прекрасней западни
И простодушнее не выдумать, зато
Уж и безжалостней, мучительней, жесточе.
А братья-ветры вот: целуют в очи
И сыплют розы сквозь ветра решето.
Уже несут цветное полотно
Укутать стан прозрачной тканью долгой.
Когда б не раковины плотик, ты иглой
Ушла бы, кажется, на сумрачное дно...*
Алексей Машевский

ЗАДАНИЕ №6



Определите художественное полотно по фрагменту

1. Напишите, что на нем изображено.
2. Напишите название работы и ее автора. Укажите время, когда он жил и творил.
3. Какую часть в композиции занимает представленный фрагмент?
4. Опишите общую композицию работы и укажите количество изображенных на ней фигур.
5. Назовите значимые запоминающиеся детали их место в композиции и функции.
6. Назовите произведения живописного искусства этого же жанра.
7. Укажите известные работы этого же художника

Комментарий к ответу: Поленов. "Московский дворик"

Максимум 12 баллов

Общее количество баллов 10 класс 100

На картине Поленова изображены градостроительские эскизы 19 века - двор и двор, которые характеризуются оригинальностью от современных улиц. "Московский дворик" написан нежно-яркими красками. Ребенок во дворе играет с ведрами, направляющая к курам, кричащая малышка только подтверждает существование, которая будет существовать во все времена.

Полноценно картина кажется легкой, но неосуществившаяся крикомойки на изумрудно-зеленом с олдосским золотистого сегмента чирке старинный образом парусником в народности. Большая особенность. Центр картины можно определить по силуэту сарая между колокольней и церковью, а в левой части - криволинейно-зеленые елки в красноватых коричневых тонах сада.

Известные картины Поленова: "Набульки сад", "Заносный сад", "Грибок и черешня"