

КЛЮЧИ, КРИТЕРИИ ОЦЕНИВАНИЯ по ИСКУССТВУ
(школьный этап Всероссийской олимпиады школьников)

9-е классы

ЗАДАНИЕ №1

Познакомьтесь с приметами произведения искусства, приведенными в тексте.

1. Определите произведение по перечисленным приметам.
2. Укажите вид искусства, к которому оно принадлежит.
3. Обоснуйте выбор вида искусства, выделив в тексте сведения, которые помогают Вам найти ответ.
4. К культуре какого народа произведение принадлежит?
5. Укажите век или эпоху, когда он был создан.
6. Если возможно, укажите место его нахождения.

Текст

Стройная шея, нежный овал лица, красиво очерченный небольшой рот, прямой нос, прекрасные миндалевидные глаза, слегка прикрытые широкими тяжелыми веками. В правом глазу сохранилась вставка из горного хрусталя со зрачком из черного дерева. Высокий синий головной убор обвит «золотой» повязкой, украшенной «самоцветами». На лбу когда-то находился урей – священная змея, считавшаяся символом царской власти. Сама женщина, изображённая в камне, называется именем означающим «красавица грядёт».

Произведение	Вид искусства	Страна	Век или эпоха	Местонахождение
Вьюст Недермити	Скульптура	Ярвенит Еширт	XIV в. до н. э.	Египетский музей зей (Берлин). Вакв- днт, Новое музей и Берлина. Египетск. кат.

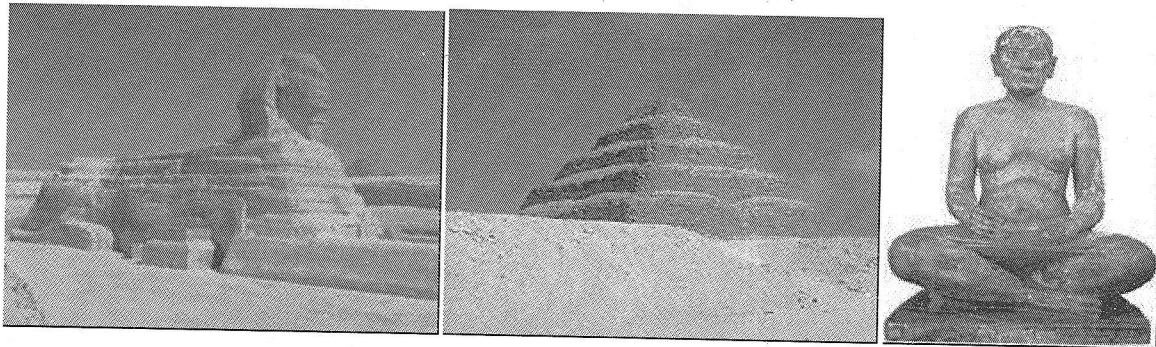
Заг. 1 - 208
2 - 248
3 - 248
4 - 0
5 - 108
6 - 58

ЗАДАНИЕ №2

Даны 3 изображения памятников искусства.

Напишите:

1. названия изображенных на иллюстрациях памятников,
2. к какой стране или культуре они относятся,
3. время их создания,
4. их местонахождение в настоящее время.



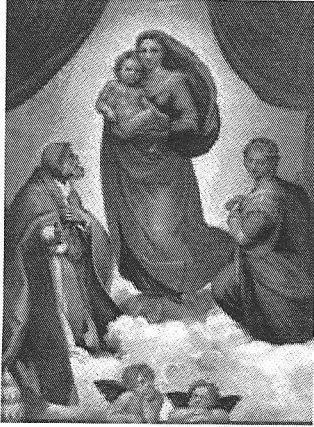
1. Большой Сфинкс в Гизе (Древний Египет). XXVI - XXV вв до н.э.	2. Ступенчатая пирамида (Древний Египет). XXVI в. до н.э.	3. Писец Гизы (из Саккара), Древний Египет, ок. 26-24 вв. до н.э., Париж, Лувр.
--	---	---

ЗАДАНИЕ №3

Даны изображения 3 произведений искусства.

Напишите:

1. их названия,
2. к какой стране или культуре они относятся,
3. время их создания,
4. их местонахождение в настоящее время.



<p>1. Рафаэль Санти</p>	<p>2. Микеланджело Буфондони</p>	<p>3. Тициан Вечеллино</p>
<p>Произведение: Сикстинская мадонна. Время создания: 1511-1515 гг. Местонахождение: Картинная галерея, Фреден. Автор «Афинской школы»</p>	<p>Произведение: Поцелуй Иуды. Время создания: 1303-1305 гг. Местонахождение: Роспись из Копенгаги; дель Аренов в Падуе.</p>	<p>Произведение: Автопортрет. Время создания: 1550-1562 гг. Местонахождение: Музей Статтиль, Берлин, Германия.</p>

ЗАДАНИЕ №4

Рассмотрите репродукцию.

1. Если узнали произведение, напишите его название, автора и время создания.
2. Напишите не менее 15 определений или содержащих их словосочетаний, которые понадобятся для описания запечатленного на репродукции образа.
3. Распределите записанные определения по группам. Объясните принцип группировки.
4. Назовите не менее трех известных произведений этого же автора.



Ответ в свободной форме

Максимально 10 баллов

ЗАДАНИЕ №5

Рассмотрите и проанализируйте картину В.Д.Поленова «Московский дворик».



1. Опишите общую композицию работы и функции изображенных на ней фигур.
2. Назовите значимые запоминающиеся детали их место в композиции и функции.
3. Определите общее настроение картины.
4. Назовите 3 произведения живописного искусства, запечатлевающие городской пейзаж.
5. Укажите 3 известные работы этого же художника.

Поленов мастерски поставил акценты: солнечные пляски детей, кричащий мальчик и шныряющие купцы собора. Глубокая вера в силу и мощь русского народа двинула кистью художника. Самым же существенным картинами В.Д.Поленова — это!

«Бабушкин сад» (1879); «Закосивший фуд» (1879); «Христос и френшица» (1887).

Максимально 10 баллов

ЗАДАНИЕ №6

1. Объедините понятия и термины в группы.

2. Дайте определение каждой группе.

Симфония. Ямб. Живопись. Соната. Амфибрахий. Скульптура. Архитектура. Хорей. Анапест. Графика. Кантата. Романс.

Номер ряда	Ряд	Определение
1.	Симфония, соната, кантата. Романс.	Музыкальные произведения
2.	Ямб, Амфибрахий	—
3.	живопись, скульптура, архитектура, графика.	Виды искусства.